

— PRODUITS — ||

RoHol[®]
The Austrian Wood Composer

Programme complet 2019

SUIVEZ VOTRE **INSTINCT NATUREL**

www.rohol.at

CONTENT

PLACAGES

- Production
- Essence de bois
- Technique de coupe
- Types de jointure / Qualité
- Fleece-It

PANNEAUX

- Construction
- Panneaux plaqués
- Produits fabriqués
- Contreplaqués flexibles

WOW - WOOD ON WALLS

EXTRAORDINAIRE

- Crack
- Galaxy
- Rough
- Broncé+
- +F / Joint design
- Bois de bout

SAUNA & SPA

- SaunaPly
- SPress®

PIÈCES DE MOBILIER PRÊTES À L'EMPLOI



Made by Austria



Nous sommes une entreprise familiale depuis 35 ans dont le siège est situé à Rosenau am Hengstpass en Haute-Autriche.

Parce qu'elle est notre raison d'être et notre premier fournisseur, la forêt, fait l'objet d'une politique de gestion durable, mise en œuvre de concert avec des méthodes industrielles économes de la matière première.

A l'exigence de qualité de nos produits, s'ajoute un esprit d'innovation qui est devenu le moteur de l'entreprise.

La sélection rigoureuse de la matière première permet de valoriser de façon optimale le meilleur de la nature, de la forêt, source en perpétuel renouvellement. Cette combinaison vertueuse a permis à Rohol d'être le seul producteur autrichien de placages tranchés, de panneaux et contreplaqués plaqués bois.



SIMPLEMENT SYMPATHIQUE. TOUT SAUF DE L'ORDINAIRE.

La variété des produits ouvre la porte à tous les rêves dans le domaine du design et de l'agencement.

Rohol confère au bois une dimension originale, donnant à sa perception optique et haptique, une stimulation nouvelle et unique.

TOUJOURS EN TÊTE, DEMAIN EST DÉJÀ AUJOURD'HUI POUR ROHOL.

Spécialisation poussée, différenciation prononcée ont conduit Rohol à proposer une gamme de produits sans équivalent.

Cependant, conscient que le renouvellement des produits est une contrainte tous les jours plus forte, Rohol continue sa quête de solutions innovantes afin d'anticiper dès aujourd'hui les demandes de demain.

Rohol combine la qualité et l'adaptation des solutions aux besoins individuels. Et bien sûr, « MADE IN AUSTRIA ».

PRODUCTION - PLACAGES

Notre choix de placages est unique et laisse peu de place aux désirs insatisfaits. Du plus clair au plus foncé, du plus raffiné au plus sauvage, n'hésitez pas à vérifier par vous-même et à plonger dans l'univers Rohol.

PLACAGES DE CHEZ ROHOL - LA PRODUCTION.

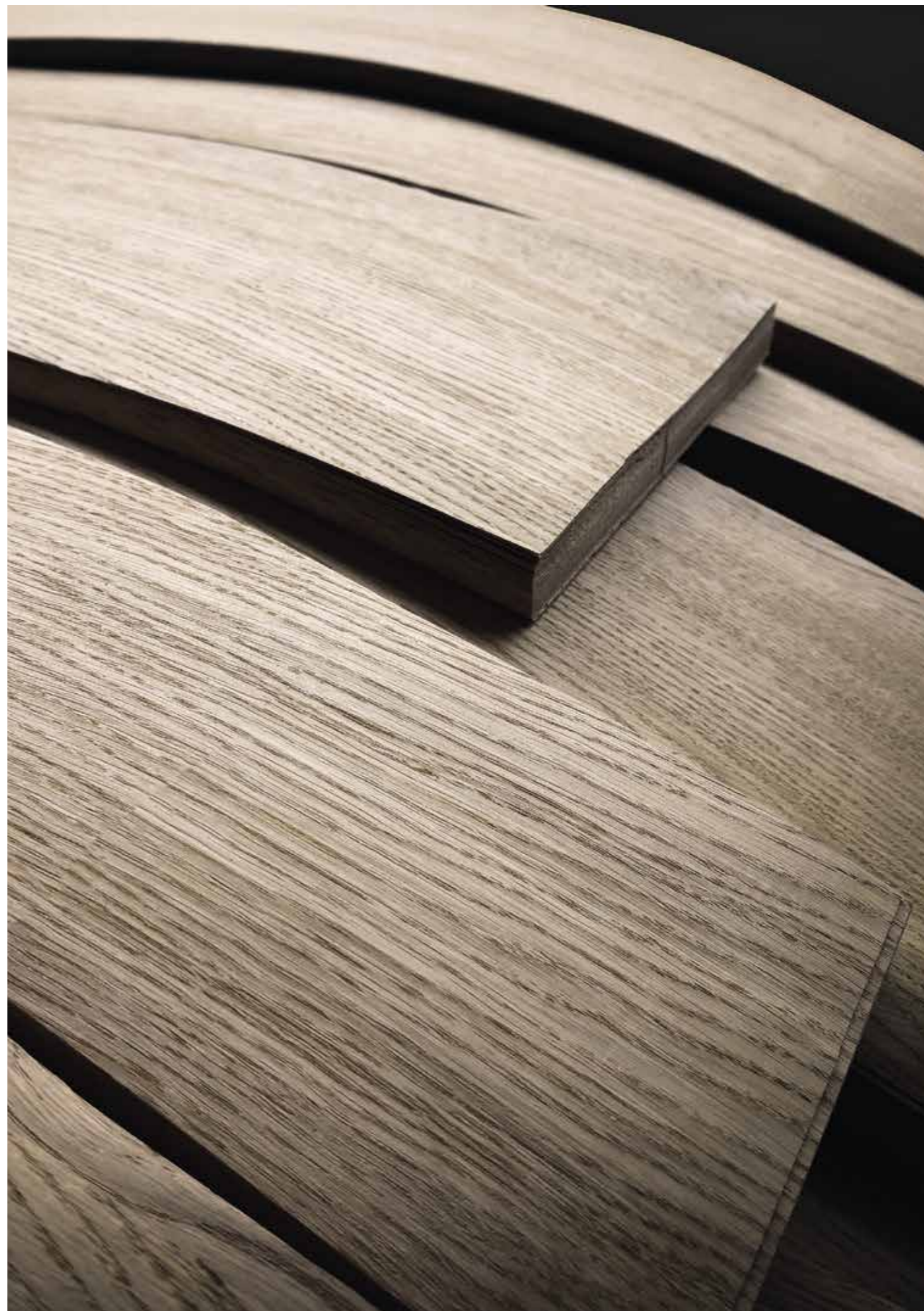
Des bois ronds coupés à longueur et écorcés sont étuvés dans des fosses à vapeur - selon l'essence de bois.

Pour les placages tranchés RoHol, nous n'achetons que des troncs d'arbre de la plus haute qualité. Après avoir été coupés à longueur puis en différents morceaux et doucement étuvés, ils sont transformés en placages de haute qualité, soit sur une machine à trancher, soit sur la dérouleuse à excentrique (Staylog).

Après le séchage et le repassage des placages bruts, on procède à l'ébavurage, à la mesure électronique ainsi qu'à la saisie automatique du motif et au conditionnement des placages finis RoHol.



Production

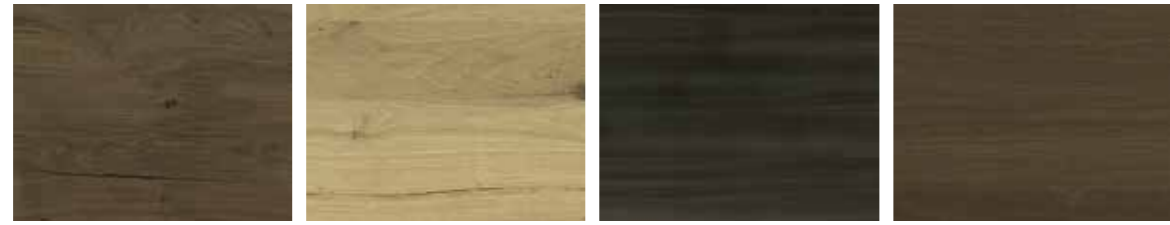




Erable Alder Bouleau Hêtre



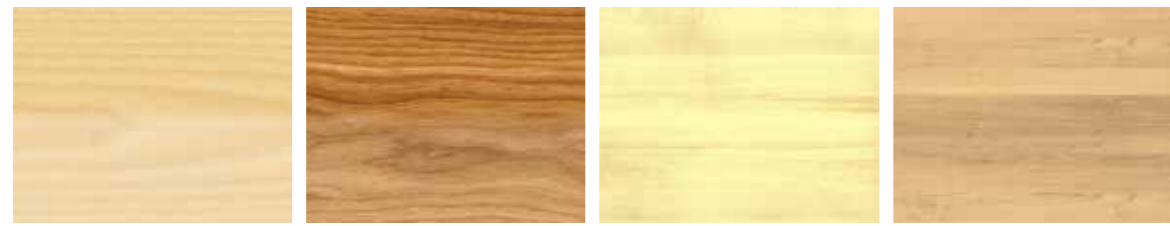
Hêtre noyau Caroline-Pine Chêne européen Chêne Crack



Chêne Crack Broncé+ Chêne Npur Chêne légèrement fumé Chêne Broncé+



Chêne à l'ancienne Chêne Rough Chêne avec noeuds Aulne



Frêne Frêne coloré Tremble Tremble Broncé+



Epicéa Epicéa avec noeuds Broncé+ Epicéa avec noeuds Hemlock



Hemlock Broncé+ Hemlock Pur Châtaigne Pin



Pin avec noeuds Merisier U.S. Merisier européen Mélèze



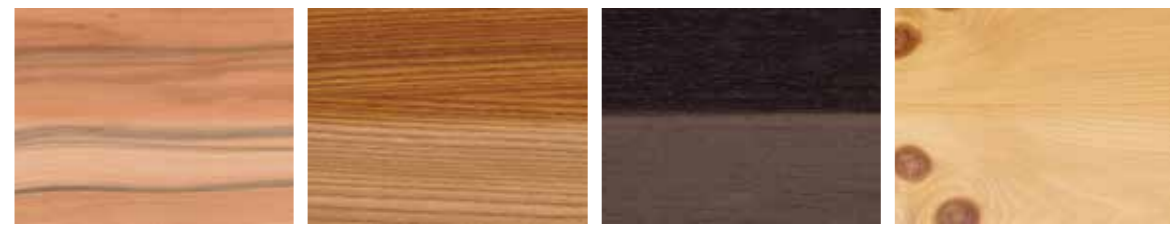
Mélèze Broncé+ Larix Tilleul Maple



Noyer U.S. Noyer européen Oregon-Pine Acacia étuvé (Acacia)



Sapeli Sapin Teak Tekka



Tineo Orme Wenge Arolle

Placage sélection



Notre choix de placages est unique et laisse peu de place aux désirs insatisfaits. Du plus clair au plus foncé, du plus raffiné au plus sauvage, n'hésitez pas à vérifier par vous-même et à plonger dans l'univers Rohol. D'autres essences de bois sont disponibles sur demande auprès de votre interlocuteur Rohol.



copyright SECO | Saudi Arabien



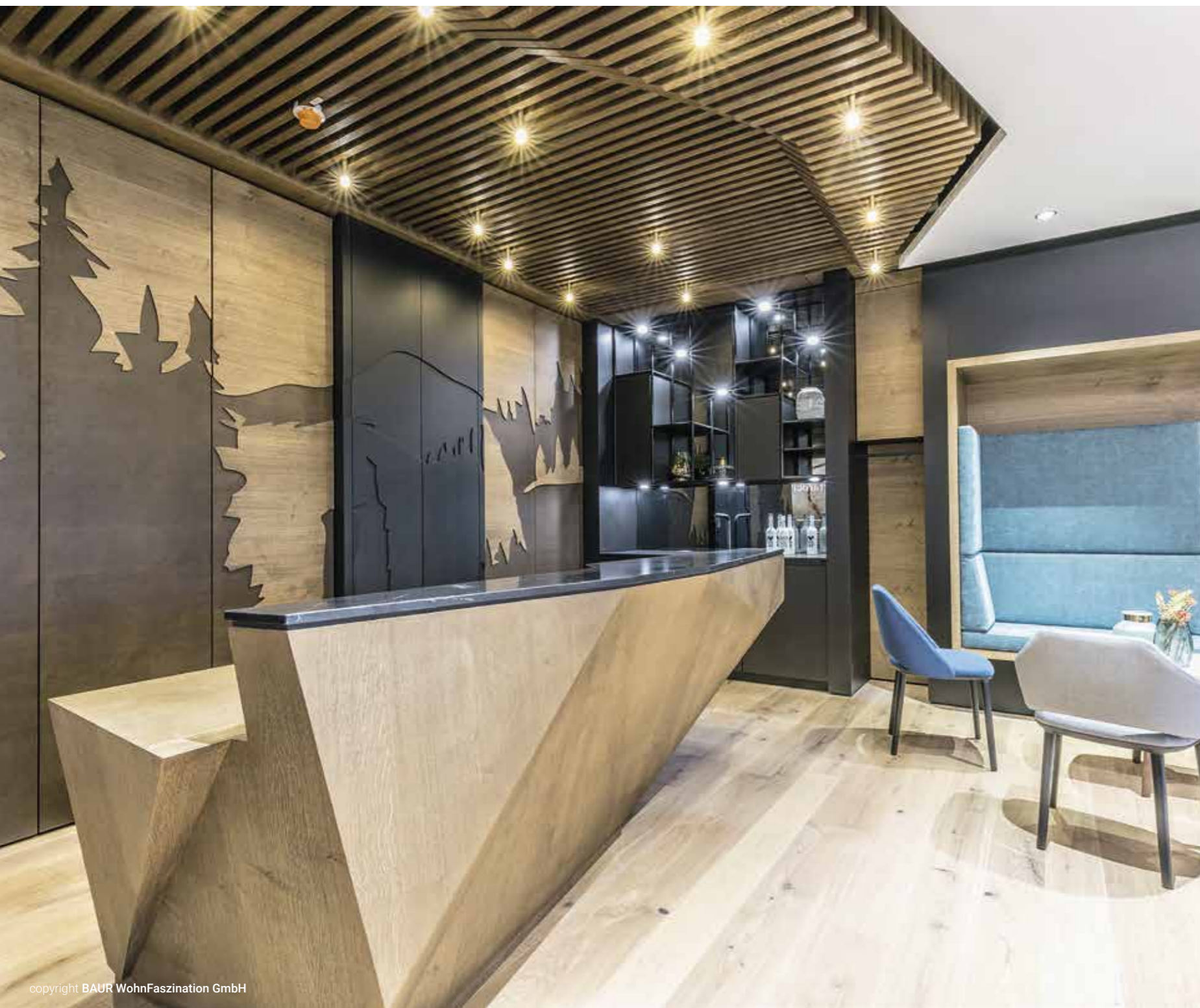
copyright SECO | Saudi Arabien



copyright SECO | Saudi Arabien

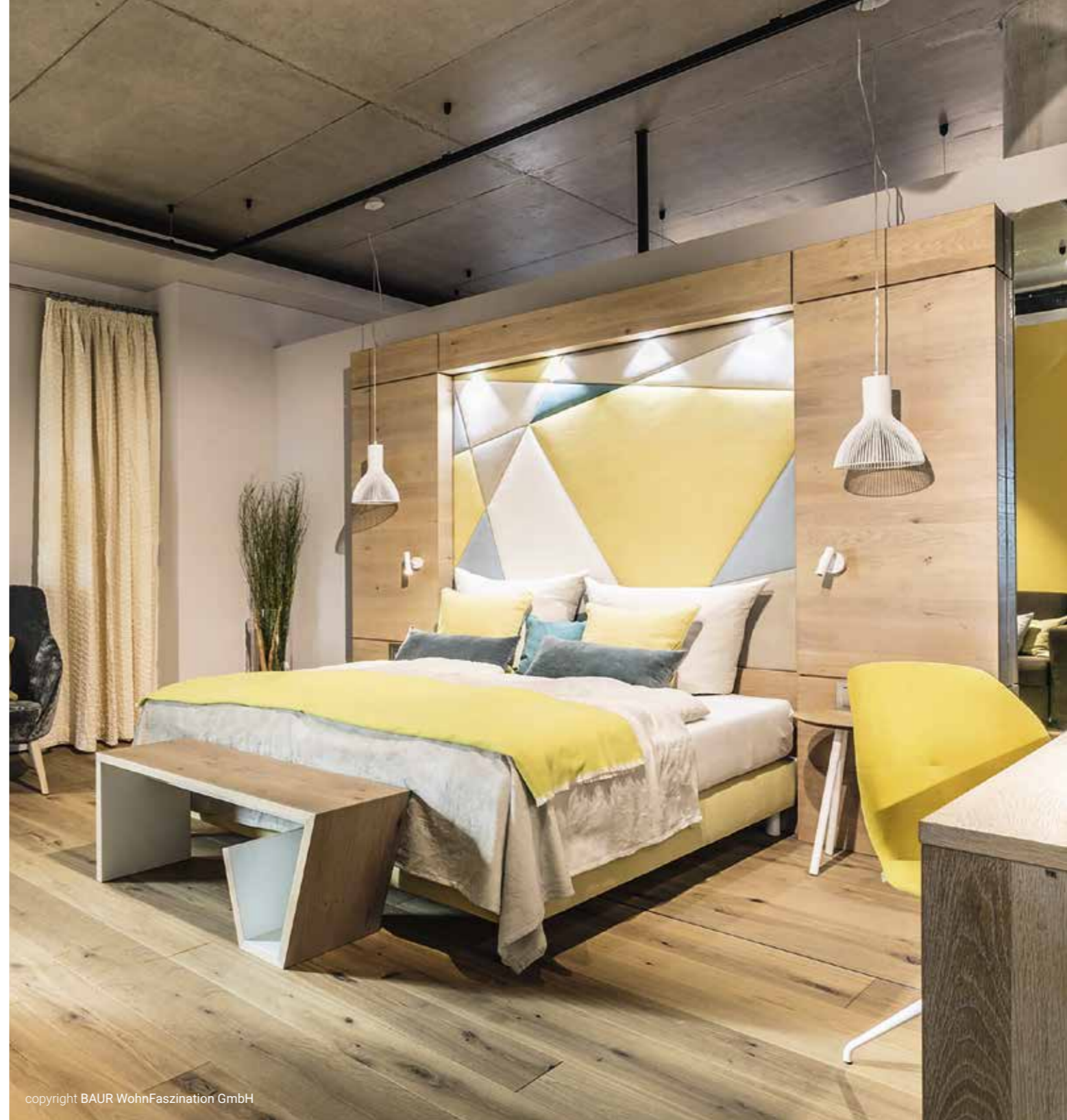


copyright SECO | Saudi Arabien





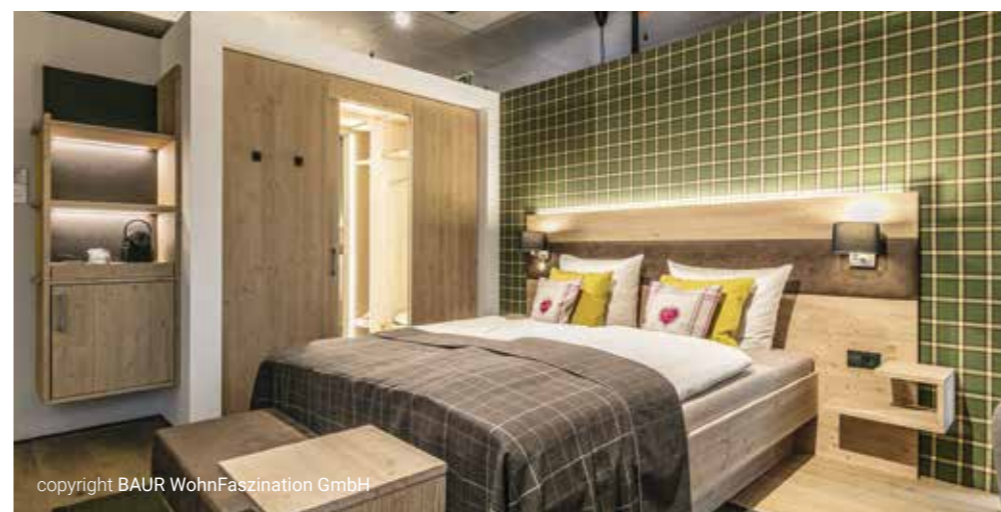
copyright BAUR WohnFaszination GmbH



copyright BAUR WohnFaszination GmbH



copyright BAUR WohnFaszination GmbH



copyright BAUR WohnFaszination GmbH

TECHNIQUE DE COUPE TRANCHÉ

La manipulation soigneuse du bois.

Avec chaque feuille coupée avec précision, l'arbre peut reproduire son identité sur une multitude d'objets, de formes et de surfaces sans jamais nier sa nature. Ainsi, le placage est bien en avance sur les imitations artificielles.

Pourquoi préférer le placage?

- 100% bois massif, véritable, de haute qualité
- Un matériau durable et cultivé
- Un spécimen unique de part en part
- Permet une liberté créative de forme et de design



Technique
de coupe



LA CRÉATION DU PLACAGE

Par défaut, la plupart de nos placages sont coupés à 0,6 et 0,9 mm.

Les bois feuillus commencent à 0,6 mm et peuvent être tranchés jusqu'à 2,5 mm.

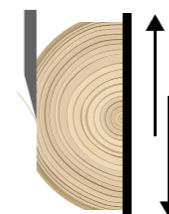
Les bois de conifères peuvent être tranchés à partir d'environ 0,7 jusqu'à 2,5 mm.

Le placage est l'un des produits les plus nobles en bois. Parce qu'il y a tellement plus dans chaque arbre, différents motifs de placage sont créés pendant la production en fonction de la technique de coupe utilisée.



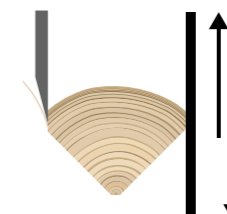
RAMAGEUX – VEINURES PLEINES

Ici, un tronc coupé en deux avec le cœur est tranché de l'extérieur. Les facettes initiales présentent une texture de veinures vive, car les anneaux annuels sont coupés à un angle très plat. Plus la coupe s'étend au milieu du tronc, plus le placage devient strié.



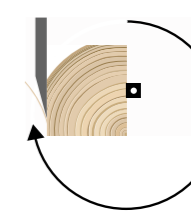
STRIÉ – DEMI-VEINURES

Le tronc est habituellement coupé en quartiers. Il est étiré de façon à ce que la coupe soit perpendiculaire aux anneaux annuels. Il en résulte un motif de placage essentiellement strié.



STRIÉ – FRISÉ

Le tronc coupé en quartiers est fixé à la poutre de serrage par le côté coupé. La rotation de la bille fixe entraîne une rotation excentrique. Les anneaux annuels sont coupés presque à angle droit.



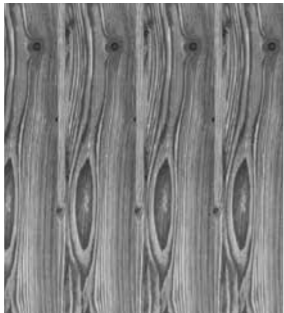

TYPES DE JOINTURE - PLACAGE

Procédé de base.

Le placage tranché est assemblé à la main pour former une couche de placage. Les illustrations ci-dessous montrent les possibilités des types de jointure. Ainsi, vous pouvez déterminer vous-même l'apparence de la planche et son utilisation optimale et donner au produit sélectionné toute sa personnalité!

Tout sauf de l'ordinaire!

Les avantages impressionnants du placage sont sans limites.

| PARQUETE | GLISSE | LIVRE OUVERT | TOURNE |
|---|---|--|--|
| <p>Les placages d'au moins quatre emballages de placage différents sont mélangés entre eux. Le résultat est une construction dite „à caractère de planche”, optiquement similaire au bois massif collé. Certaines essences de bois sont délibérément traitées avec de l'aubier pour souligner leur caractère naturel.</p> | <p>Lorsque les placages sont glissés, le même côté du placage se trouve toujours „sur le dessus”, ce qui permet d'obtenir une image colorée uniforme. Les placages de fil ou les placages avec ramage de cernes croissants peuvent être travaillés „glissés”.</p> | <p>L'avant et l'arrière des feuilles de placage d'un paquet de placage sont assemblés alternativement de manière à former un livre ouvert. Cela signifie qu'un côté „droit” et un côté „gauche” du placage alternent toujours.</p> | <p>Tourné est toujours utilisé en combinaison avec une autre méthode d'assemblage. En retournant les bandes de placage, vous obtenez un aspect varié et uniforme avec quelques paquets de placage.</p> |
|  |  |  |  |

LA QUALITÉ - CARACTÈRE UNIQUE

La qualité est un pré requis et non une affaire d'opinion.

C'est ainsi que chaque produit quittant l'usine, a bénéficié de soins particuliers.

Un produit naturel ne peut faire l'objet de procédures standardisées mais, au contraire, être suivi à chaque étape de la production, en particulier dans le cadre de projets.

Le placage apporte le plus noble du bois, ses caractéristiques propres et ses lignes de vie uniques vers le monde extérieur - et ce, dans une diversité inégalée.

| | | | |
|------------------------|---|--|------------------------------------|
| glisse ou livre ouvert | IA | <ul style="list-style-type: none"> Série – Uniformité de la structure au moins 4 plaques donnent un revêtement continu semblable au tronc Placage strié Jointure centrale | Qualité face extérieure revêtement |
| | I | <ul style="list-style-type: none"> Strié à légèrement ramageux ou larges veinures Plaques en contreplaqué sans défaut concernant le placage ainsi que la qualité de traitement Placages sélectionnés, striés, ramageux ou larges veinures, livre ouvert ou glissé | Qualité face extérieure |
| | A-B | Qualité standard: Mélange I et II | Qualité du corps |
| | II | Très petits nœuds, légères décolorations, petites parties d'aubier, tailles bâtarde discrètes, poches et inserts sporadiques sont autorisés dans une mesure limitée | Qualité face intérieure-extérieure |
| | III | Décoloration, nœuds sains, tailles bâtarde, rameaux autorisés, aucun défaut apparent ni de placage interrompu | Qualité face intérieure-corps |
| parquete | NA | Qualité sélectionnée I - parqueté avec jointure | Qualité face extérieure |
| | N | Qualité A-B - parqueté avec jointure; mélange de 4 à 6 assemblages de placage | Qualité du corps |
| | N2 | Qualité II - parqueté | Qualité face intérieure-extérieure |
| | Crack | Fissures et nœuds marqués; parqueté avec jointure sur fond sombre (fond marron, noir ou blanc au choix) | - |
| | Npur | Qualité avec toutes les caractéristiques du bois naturel de chaque essence de bois; jeu de couleurs naturel, fissures centrales, nœuds, chute de nœuds, miroir- parqueté avec jointure sur fond sombre | - |
| | NR | Décolorations, nœuds, rameaux et miroirs autorisés, placages interrompus à certains endroits; placage avec nœuds ouverts - parqueté avec jointure | Qualité face intérieure-corps |
| | GZ | Placages résineux sans exigence de qualité, défaut apparents autorisés; Essence d'arbre sur demande | - |
| Aveugle | Aveugle – Placages résineux sans exigence de qualité, défaut apparents autorisés; Essence d'arbre au choix de l'usine | - | |
| Papier | Papier – Papier de contrebalance (coloris au choix de l'usine, formation de plis possible) | - | |

Types de jointure / Qualité





copyright SECO | Saudi Arabien



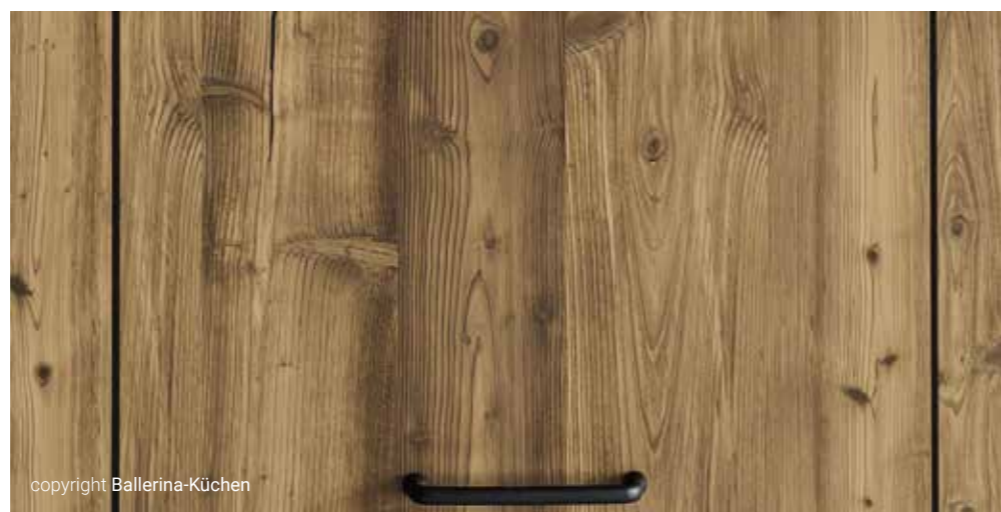
copyright SECO | Saudi Arabien



copyright SECO | Saudi Arabien



copyright SECO | Saudi Arabien





copyright Wienerwald München



copyright Puertas Golpe



copyright Wienerwald München



copyright Puertas Golpe

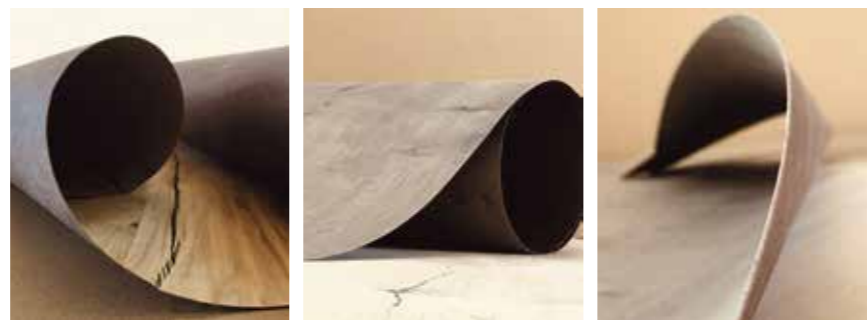
FLEECE-IT - PLACAGES PRESSÉS SUR FEUTRE

Placages prêts à l'emploi pressés sur feutre.

Fleece-It est une nouvelle gamme de produits de RoHol, qui présente une sélection des placages actuels déjà pressés sur feutre. Fleece-It est disponible dans plus de 100 essences de bois et de nombreuses nuances et surfaces, le programme standard suivant étant toujours en stock.

Format standard

2800 x 1250 mm (autres formats sur demande)



LES AVANTAGES - STABILITÉ

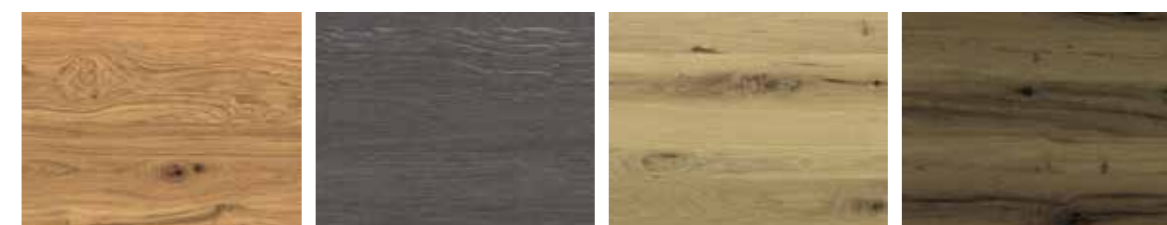
Les avantages de Fleece-It.

Le contrecollage arrière du feutre offre un équilibre optimal entre flexibilité et stabilité, ce qui permet de le coller, de le presser et d'obtenir ainsi la finition de surface souhaitée sur une grande variété de matériaux de support et de substrats.

Grâce à la flexibilité de Fleece-It, les matériaux courbes et ronds peuvent également être traités avec une surface en bois précieux naturellement belle.

- Facile à traiter
- Décoratif, fond sombre –les fissures apparaissent donc bien
- Ponçable, brossable, peignable et huilable
- Peut être utilisé très bien pour les éléments courbes
- Enroulable
- Livraison de petites quantités en carton possible
- Disponible en plus de 100 placages

PROGRAMME STANDARD



Chêne avec noeuds

Chêne gris Npur

Chêne Npur

Chêne à l'ancienne



Chêne avec noeuds Rough

Chêne Broncé+ Npur

Chêne Crack

Larix

Fleece-It

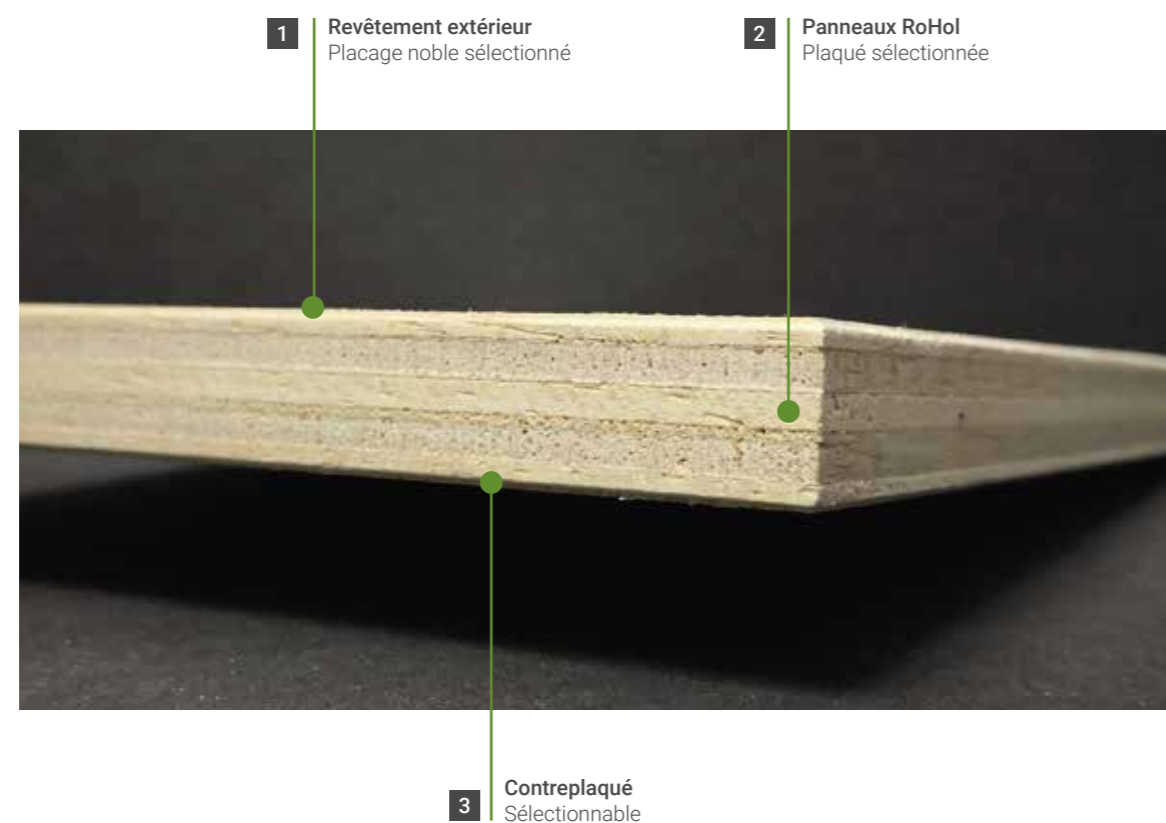


PANNEAUX ROHOL PRODUITS - CONSTRUCTION

La multiplicité des essences et des panneaux support combinée aux différents modes de fabrication ouvre des perspectives infinies aux architectes et designers, A ce titre, Rohol mérite bien le qualificatif de nouveau compositeur autrichien.

Autres panneaux -

Les supports mentionnés ci-dessus correspondent aux fabrications standards.



Construction



DESIGN & VARIÉTÉ - POUR DES PERSONNES EXIGEANTES

Plus de 100 essences de bois, plus de 20 options de triage, de surface et de structure.

La transformation de nos placages en panneaux dans tous les assemblages imaginables offre des possibilités d'utilisation illimitées. Que ce soit comme revêtement mural ou de plafond, comme meuble, dans des espaces privés ou publics, dans une église ou une discothèque, comme porte, sauna ou cuisine dans la voiture ou dans la construction navale!

RoHol fournit la solution adaptée à chaque utilisation.

Optique orientée vers le design grâce à une réflexion axée sur les solutions!

1 REVÊTEMENT EXTÉRIEUR

Déterminez quel placage unique doit être utilisé sur vos panneaux plaqués. Choisissez simplement vous-même la couleur et le rendu visuel.

2 PANNEAUX ROHOL

Vous avez le choix entre de nombreux panneaux plaqués, qu'il s'agisse de panneaux d'aggloméré, de panneaux MDF, de panneaux de particules, de panneaux de contreplaqué ou d'une solution technique spéciale!

3 CONTREPLAQUÉ

En principe, nous recommandons que les panneaux plaqués de placage soient toujours équipés d'un contreplaqué. Le contreplaqué doit avoir la même épaisseur que le placage de la couche supérieure pour assurer une stabilité optimale. Il est possible de monter des panneaux de façon asymétrique, mais une clarification préalable est nécessaire.





copyright Peter Max Vertriebsgesellschaft m.b.H



copyright Peter Max Vertriebsgesellschaft m.b.H



copyright Peter Max Vertriebsgesellschaft m.b.H



copyright BAUR WohnFaszination GmbH



copyright BAUR WohnFaszination GmbH



copyright BAUR WohnFaszination GmbH

PANNEAUX PLAQUÉS DE HAUTE QUALITÉ

La multiplicité des essences et des panneaux support combinée aux différents modes de fabrication ouvre des perspectives infinies aux architectes et designers, A ce titre, Rohol mérite bien le qualificatif de nouveau compositeur autrichien.



■ PANNEAUX DE PARTICULES AGGLOMÉRÉES

C'est le panneau de base de l'industrie du meuble pour son rapport qualité / prix. Constitué de plusieurs couches de particules de différents calibres, il est généralement fini avec des particules fines susceptibles d'être replaquées avec les matériaux les plus sensibles.

Format

2.800 x 2.060 mm
2.790 x 2.060 mm

Épaisseur

5 | 7 | 8 | 9 | 11 | 13 | 14 | 16 | 17 | 19 | 20 | 23 |
25 | 26 | 29 | 33 | 39 | 50 mm



■ PANNEAUX LATTÉS

L'âme d'un panneau latté est constituée par le collage de lattes de bois massif. Elle est ensuite revêtue par des placages déroulés puis éventuellement finie avec des décors bois. La fabrication répond aux normes DIN 68705-2. Par sa structure, le panneau latté est stable, résistant et léger. La densité, en moyenne de 470 kg/m³, peut varier selon les essences utilisées.

Format

2.800 x 2.060 mm
2.500 x 1.250 mm

Épaisseur

16 | 19 | 26 mm

Compositions spéciales disponibles

- avec bois déroulés: de 13 à 50 mm
- avec panneaux de particules: de 17 à 39 mm
- avec MDF: de 16 à 39 mm
- Standard: de 17 à 39 mm



■ PANNEAUX MDF

Le panneau de fibres de bois de densité moyenne ou panneau de fibres de densité moyenne, en abrégé MDF, est un matériau à base de bois finement renforcé de fibres, principalement du bois sans écorce. Le processus de pressage produit un matériau à base de bois qui est également homogène dans le sens longitudinal et transversal.

Format

2.800 x 2.060 mm
2.430 x 1.210 mm

Épaisseur

7 | 9 | 11 | 13 | 17 | 19 | 20 | 23 | 26 | 29 | 39 mm



■ CONTREPLAQUÉS BOULEAU

Le contreplaqué de bouleau possède des propriétés de résistance et de rigidité de première classe. De plus, la très bonne résistance à l'humidité parle en faveur de ce matériau support.

Format

2.500 x 1.250 mm

Épaisseur

6,5 | 9 | 12 | 15 | 18 | 21 | 24 | 27 | 30 | 35 | 40 mm



■ PANNEAUX DE FIBRES DURES

Il s'agit d'un panneau de fibres fabriqué par un processus de pressage d'une densité brute d'environ 950 kg/m³.

Format

2.800 x 2.060 mm
3.030 x 1.200 mm

Épaisseur

2,6 | 3 | 4 | 5 | 6 mm



■ PANNEAUX DE FIBRES DE PLÂTRE

Dans le domaine des panneaux ignifuges, nous proposons aussi bien des panneaux de fibres de plâtre que des panneaux A1 à liant ciment.

Format

2.550 x 1.250 mm
3.090 x 1.250 mm

Épaisseur

13 | 17 | 19 | 22 | 26 mm

Autres panneaux - Selon désir et mesure. Notre force réside dans la composition de panneaux plaqués sans restriction.

Les matériaux et formats mentionnés ci-dessus ne constituent que notre programme standard.



CONTREPLAQUÉS TECHNIQUES DE HAUTE QUALITÉ

Les branches les plus variées de l'industrie sont fidèles aux solutions et produits de RoHol.

Des industriels réputés comme les portes Dana, les meubles Haba ou Hali, un fabricant de ski, de tribunes, ou ces chantiers navals se réfèrent au programme standard de RoHol ou bien aux solutions spécialement développées.

Les exigences ne peuvent pas être plus variées. Compte non seulement l'esthétique, mais la perfection technique et la fonctionnalité des produits qui sont avant tout décisives.



Produits
fabriqués



■ ALUPRESS.

La plaque pare-vapeur comme solution à vos besoins.

Depuis des années, RoHol fournit des panneaux pare-vapeur AluPress RoHol aux fabricants de portes d'entrée de maisons et d'appartements soucieux de la qualité, qui sont utilisés pour la fabrication de portes de classes climatiques élevées (DIN et ÖNORM).

Particularité des contreplaqués AluPress

- Inserts en aluminium protégés contre l'oxydation sur demande, aucun risque de corrosion même après de nombreuses années d'utilisation
- Collage d'aluminium résistant au fluage, non-thermoplastique, avec couche de finition
- Augmentation significative de la capacité de fabrication de portes à des températures de traitement allant jusqu'à 120°C
- AW100 collage étanche à l'eau et à l'ébullition de l'aluminium avec couches de recouvrement
- Largeurs de panneaux jusqu'à 1830 mm possibles
- Particulièrement adapté pour les portes d'entrée et les portes de véranda

Format

2500 x 1260 mm
2150 x 1050 mm

Épaisseur

4,5 - 6,5 mm, selon la variante de montage
Autres épaisseurs sur demande

Variantes

Aluminium contreplaqué, aluminium fibre dure, aluminium HDF, aluminium fibre d'eucalyptus etc.

Épaisseurs d'aluminium

Standard: 0,3 mm
sur demande aussi 0,5 mm possible

Autres informations

- Qualités de fibres pouvant être peintes sont disponibles



copyright Volkner Mobil GmbH



copyright Volkner Mobil GmbH

PRODUITS FABRIQUÉS - CONTREPLAQUÉS FLEXIBLES

RoHol Contreplaqué flexible / FlexiPress est un contreplaqué spécial multicouche extrêmement flexible.

FlexiPress permet des rayons de courbure allant jusqu'à 20 mm et peut être acheté non seulement comme produit de base et laminé avec les matériaux de votre choix, mais aussi comme panneau porteur plaqué fini.

Utilisation: convient parfaitement aux formes courbes ou ondulées telles que les revêtements de colonnes, les façades de bars courbes et bien plus encore.



■ FLEXIPRESS - CONTREPLAQUÉS FLEXIBLES

Tout simplement flexible.

Le contreplaqué flexible ou FlexiPress de RoHol est un contreplaqué spécial extrêmement flexible à 3 plis présentant des rayons de courbure les plus bas normaux par rapport au sens de la fibre de la couche de revêtement.

Format

„Colonne“
2500 x 1250 mm, 2500 x 1830 mm
„Tonne“
1250 x 2500 mm, 1830 x 2500 mm

Épaisseur

5 mm
7 mm
8 mm (+ 0,2 / - 0,5 mm)

Collage

Résistant à l'humidité à l'intérieur,
également disponible en qualité sauna
sur demande

Rayons de courbure (épaisseur / rayon)

Contreplaqués flexibles
5 mm, ca. 85 mm | 7 mm, ca. 95 mm | 8 mm, ca. 100 mm
FlexiPress
5 mm / 7 mm / 8 mm, ca. 20 mm

Domaine d'utilisation

Le contreplaqué flexible est utilisé partout où des formes arrondies sont requises, par exemple pour les revêtements de colonnes, les coffrages, les comptoirs et les stands d'exposition ou encore dans les équipements de bateaux et de véhicules.



■ FLEXIPRESS - „BASIC“ ET „FINISH“

Aussi tout simplement courbé.

FlexiPress „basic“ et „finish“ de RoHol est un système à 2 ou 3 plis extrêmement flexible avec des rayons de courbure qui peuvent être les plus petits possibles.

Format

2500 x 1250 mm
2500 x 1830 mm

Épaisseur

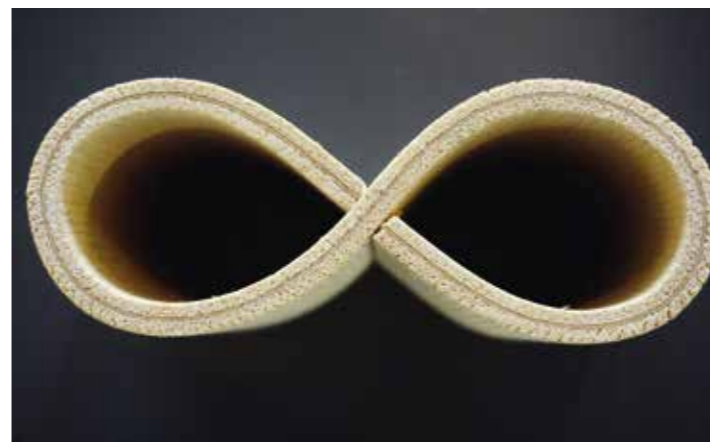
3 - 4,5 mm

Collage

Résistant à l'humidité à l'intérieur,
également disponible en qualité sauna
sur demande

Essences de bois

Programme complet des placages



Produits
fabriqués





copyright EWE Küchen Gesellschaft m.b.H.



copyright EWE Küchen Gesellschaft m.b.H.



copyright Maison privée



copyright BAUR WohnFaszination GmbH



copyright BAUR WohnFaszination GmbH



copyright Fruhstorfer Hotel Hofbräuhaus | Firma Waldbauer



copyright Fruhstorfer Hotel Hofbräuhaus | Firma Waldbauer

WOW - WOOD ON WALLS

Pratique – Stylé – Tout simplement WoW.

WoW, qui est du reste l'abréviation de „Wood on walls“, est un système de décoration murale innovant et flexible.

L'utilisation de la matière première durable qu'est le bois, dans un format de lame pratique ainsi que son traitement qui flatte le regard et le toucher, produisent une surface chaleureuse et séduisante qui s'intègre de manière optimale dans un design intérieur atemporel.

Standard Format: 970 x 185 mm

L'épaisseur: 3 mm / ca. 6,5 mm sur les variantes Solid Old

L'épaisseur, bande adhésive comprise: 4 mm / 7,5 mm sur les variantes Solid Old

La structure du produit: Placages et fibres de bois

Programme: Erable, Chêne Broncé+ Sprinkled, Chêne Nasty, Chêne Crack, Chêne gris Sprinkled, Chêne Rough, Chêne Rough Sprinkled, Épicéa Broncé+, Épicéa Broncé+ Sprinkled, Solid Old brun, Solid Old gris, Arolle, Arolle Sprinkled



WoW



PRATIQUEMENT - INTEMPOREL

Le compagnon idéal pour un design d'intérieur intemporel.

WoW constitue un auxiliaire optimal pour un design intérieur intemporel. Ce n'est pas que le format, mais surtout la diversité de la gamme qui prend la mesure de l'air du temps en termes d'aménagement intérieur et garantit un effet WoW pour la décoration intérieure. Pas de souci, toute la gamme WoW est réalisée à partir de bois issus d'une sylviculture durable.

Le certificat PEFC™ l'atteste. Celui-ci ne garantit pas seulement un approvisionnement durable en bois, mais aussi la préservation de la flore et de la faune du milieu naturel. Pour vous, pour nous et pour l'avenir!

L'INSTALLATION

L'installation de WoW est très simple et pas compliquée grâce à l'utilisation de rubans adhésifs double face, qui sont déjà fixés d'usine sur chaque panneau WoW. Le format pratique garantit un transport et une installation faciles par une seule personne!



Erable



Chêne Broncé+ Sprinkled



Chêne Crack



Chêne gris Sprinkled



Chêne Rough



Épicéa Broncé+



Solid Old brun



Solid Old gris



Arolle





Produit: WoW - Chêne Crack



Produit: WoW - Chêne gris



Produit: WoW - Solid Old brun



Produit: WoW - Chêne Rough

TOUT SIMPLEMENT HORS DU COMMUN ...

L'incroyable variété de placages fins de RoHol est complétée par une sélection supplémentaire de nombreuses surfaces, structures et nuances intéressantes. Ceux-ci donnent à chaque produit un aspect unique et soulignent son caractère individuel.

Découvrez le monde extraordinaire des **SURFACES, STRUCTURES et TRIAGES**



copyright NIEMEYER BARDESIGN GmbH

PLACAGES

PANNEAUX

WOW

EXTRAORDINAIRE

SAUNA & SPA

PIÈCES DE MOBILIER PRÊTES À L'EMPLOI



01 CHÊNE CRACK

Design élégant, apparence unique.

Avec Crack, on découvre un jeu des sens, un raffinement de surface fortement structuré, qui présente une surface de placage noble incomparable par l'utilisation supplémentaire d'une décoloration brune, noire ou blanche.



copyright Privathaus



02 GALAXY

Apporte de la luminosité au bois.

Avec RoHol, les bois précieux chaleureux sont transformés en nouveautés lumineuses dans l'aménagement intérieur à l'aide de la lumière noire. La combinaison supplémentaire avec des surfaces haptiques exigeantes telles que Crack, Roch ou aussi bois de bout en bout confère à Galaxy une unicité inégalée.

La surface 3D - la différence perceptible.

Avec les surfaces 3D de RoHol, on découvre un visuel parfait et, surtout, la sensation du toucher. Rough et Wave représentent une sélection de différentes méthodes de traitement du placage qui donnent au produit un toucher merveilleux.

Vous sentirez la différence!

03 ROUGH



copyright Puertas Golpe



copyright Gasthof Breit

04 BRONCÉ+

Le changement de couleur naturel.

Plusieurs de nos placages fins sont maintenant aussi disponibles dans une couleur naturellement plus foncée. L'effet Broncé+ est obtenu par un traitement spécial qui modifie naturellement la couleur des essences de bois respectives.

D'autres étapes de finition telles que le fraisage, le brossage ou le ponçage sont possibles sans aucun problème.



copyright 24 hours

05 +F / JOINT DESIGN

Le joint design.

Les panneaux utilisés depuis des décennies et des siècles comme revêtement de meubles, de sols, de murs ou de terrasses adaptent leur forme aux conditions climatiques respectives en gonflant et en rétrécissant individuellement. Des joints et des bords de largeur et d'intensité variables sont le résultat de ce processus perpétuel. Les panneaux plaqués dans la version „+F“ représentent ce „jeu éternel des forces“ dans tout leur naturel.



copyright Wöstmann Markenmöbel

06 BOIS DE BOUT

Design très intelligent.

D'un point de vue technique, seul l'angle de coup est modifié avec cette variante de placage passionnante. Optiquement, cela ouvre de nouveaux mondes au design. Un grand nombre de bois précieux sont disponibles sous forme de bois bout en bout, ce qui permet d'obtenir plusieurs visuels en raison de leur disposition différente. Que ce soit sous forme de disque entier, de segments partiels ou de rectangles.



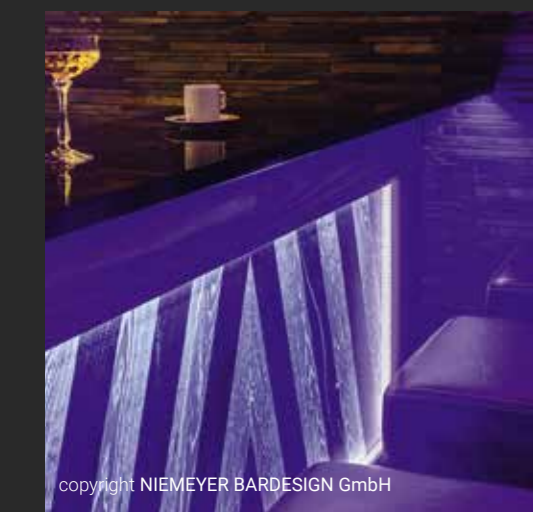
copyright Wöstmann Markenmöbel



copyright Designshop



copyright Designshop





copyright Wöstmann Markenmöbel



copyright Designshop



copyright Wöstmann Markenmöbel

copyright Wöstmann Markenmöbel



copyright Designshop

SAUNA & SPA

DÉTENTE ET DESIGN

Déjà depuis de nombreuses années, RoHol a développé les parois originales RoHol SaunaPly et SPress® pour l'espace sauna et bien-être. Ces produits spéciaux ont fait leurs preuves au fil des ans dans le domaine exigeant des saunas sans aucun problème. De plus, chaque utilisateur de sauna peut respirer librement et sans hésitation. Car avec SPress et SaunaPly, les produits proposés sont particulièrement faibles en colle **formaldéhyde** et émettent les **plus faibles quantités** de substances nocives. En témoigne notamment le fait que la valeur limite autrichienne pour le formaldéhyde est inférieure de plus de 50% et se situe donc à la limite de la mesurabilité.



- Grande facilité de traitement et d'assemblage
- Gain de temps et d'argent dans la fabrication et le montage
- Diverses possibilités de conception design
- Disponible dans plus de 100 bois précieux différents ou également bruts pour le traitement ultérieur
- Valeurs optimales d'isolation thermique
- Émissions minimales (même à 120°C)
- Respect de toutes les normes applicables aux saunas

Sauna & Spa



ORIGINAL
SaunaPly

SaunaPly original RoHol

A été spécialement développé pour les besoins de la construction de saunas. Même à haute température, ce panneau émet moins de formaldéhyde que le bois massif non collé et offre une possibilité de conception sans précédent de plus de 100 essences d'arbre différentes pour votre projet de sauna personnalisé.

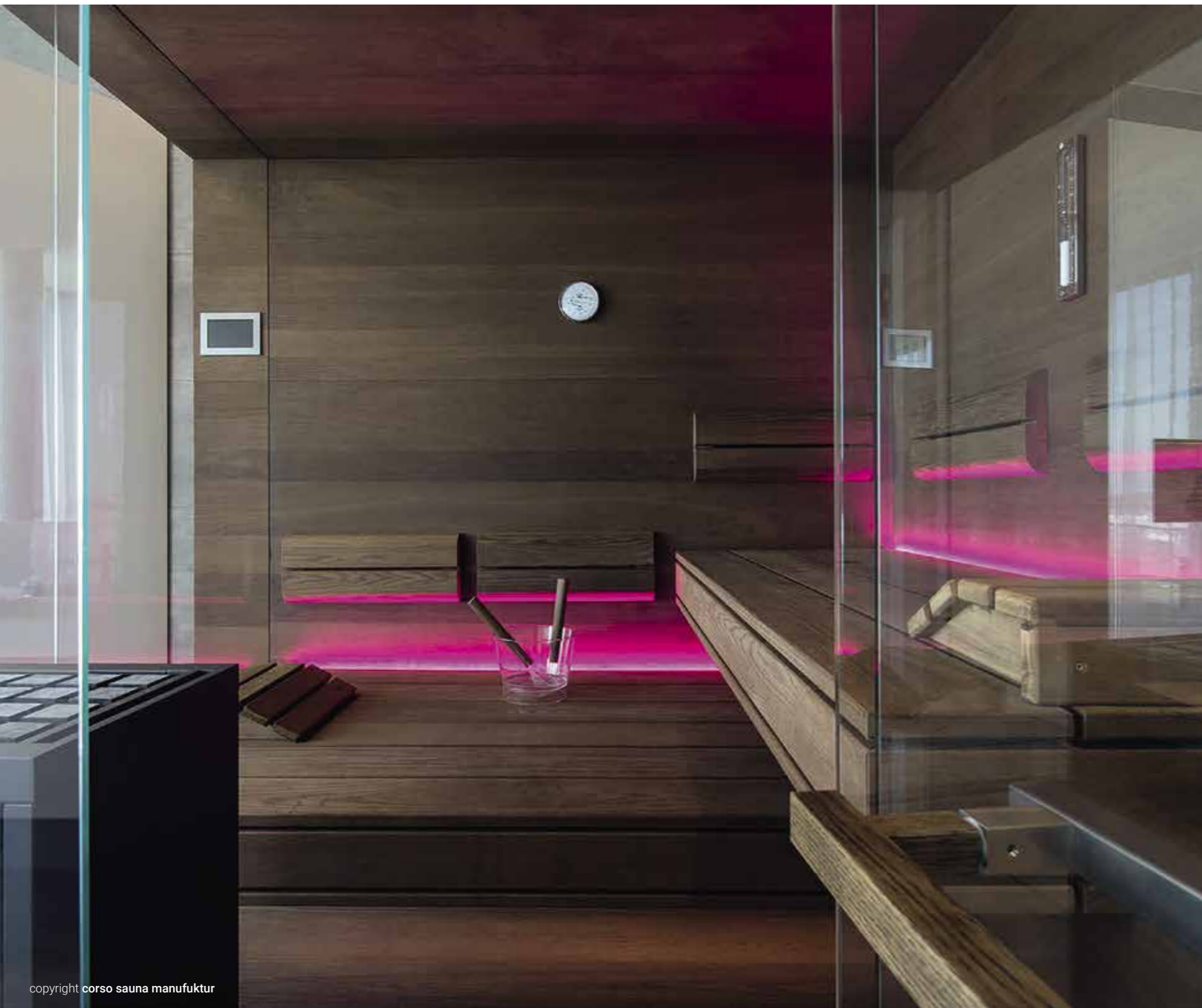
- **Épaisseur principale:** 16 mm
- **Épaisseur:** sur demande
- **Format:** 2500 x 1250 mm; 2500 x 1830 mm; 3380 x 1250 mm
- Également disponible avec noyau foncé
- D'autres formats sur demande
- **Collage:** D4 selon DIN EN 204 resp. EN 314 partie 2 classe 2



ORIGINAL
SPress®

SPress original RoHol

Combine la construction intérieure du sauna, l'isolation et la structure porteuse en un seul matériau composite. Les panneaux sont disponibles dans le format standard 2500 x 1250 mm avec revêtement extérieur longitudinal et transversal. SPress est disponible en tant qu'éléments bruts avec un revêtement extérieur en placage déroulable ou plaqué dans plus de 100 bois précieux différents ainsi que deux variantes de construction pour mur (Épaisseur 72 mm) et plafond (Épaisseur 115 mm).



copyright corso sauna manufaktur



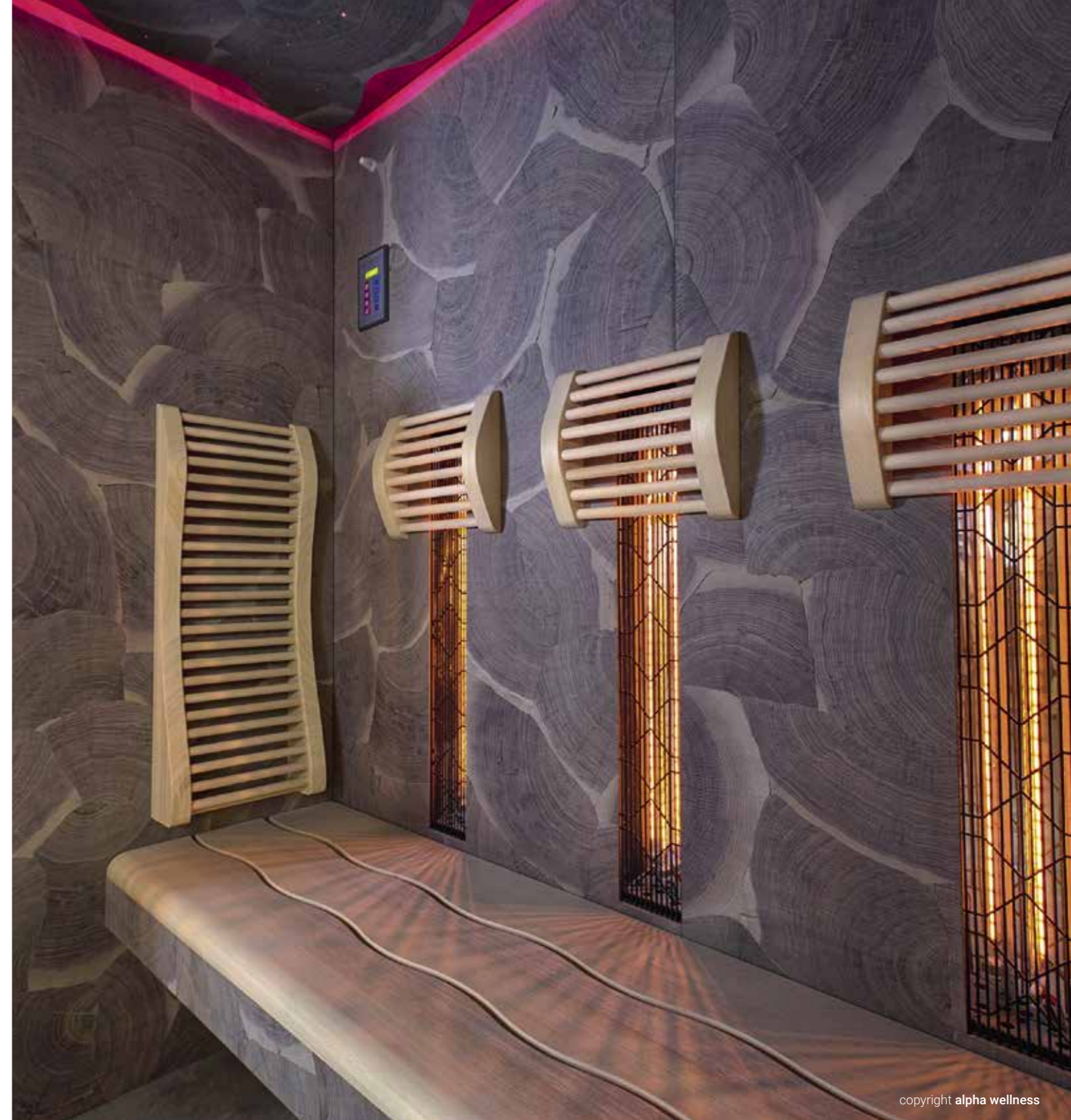
copyright corso sauna manufaktur



copyright corso sauna manufaktur



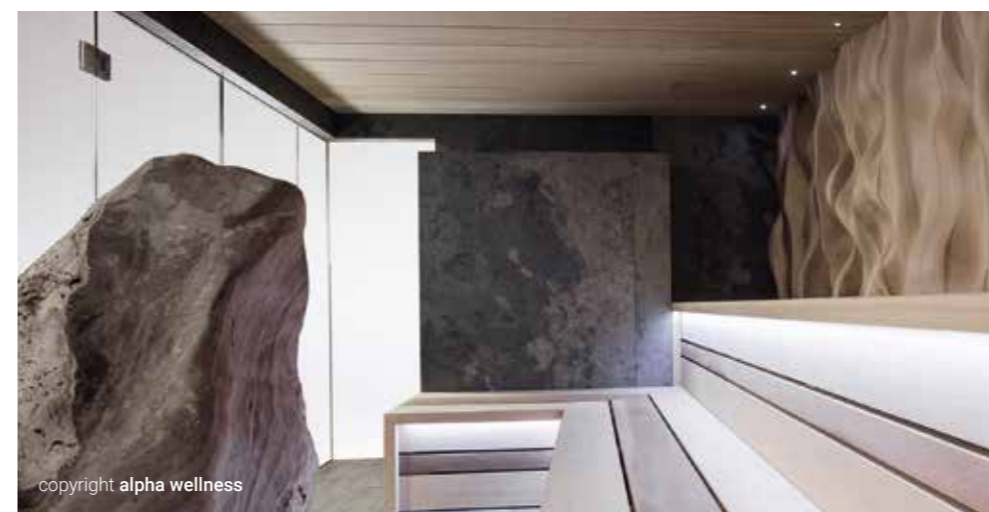
copyright alpha wellness



copyright alpha wellness



copyright Gahleitner Saunamanufaktur



copyright alpha wellness



copyright corso sauna manufaktur



copyright Landhaussauna Guglwald ©Hotel Guglwald



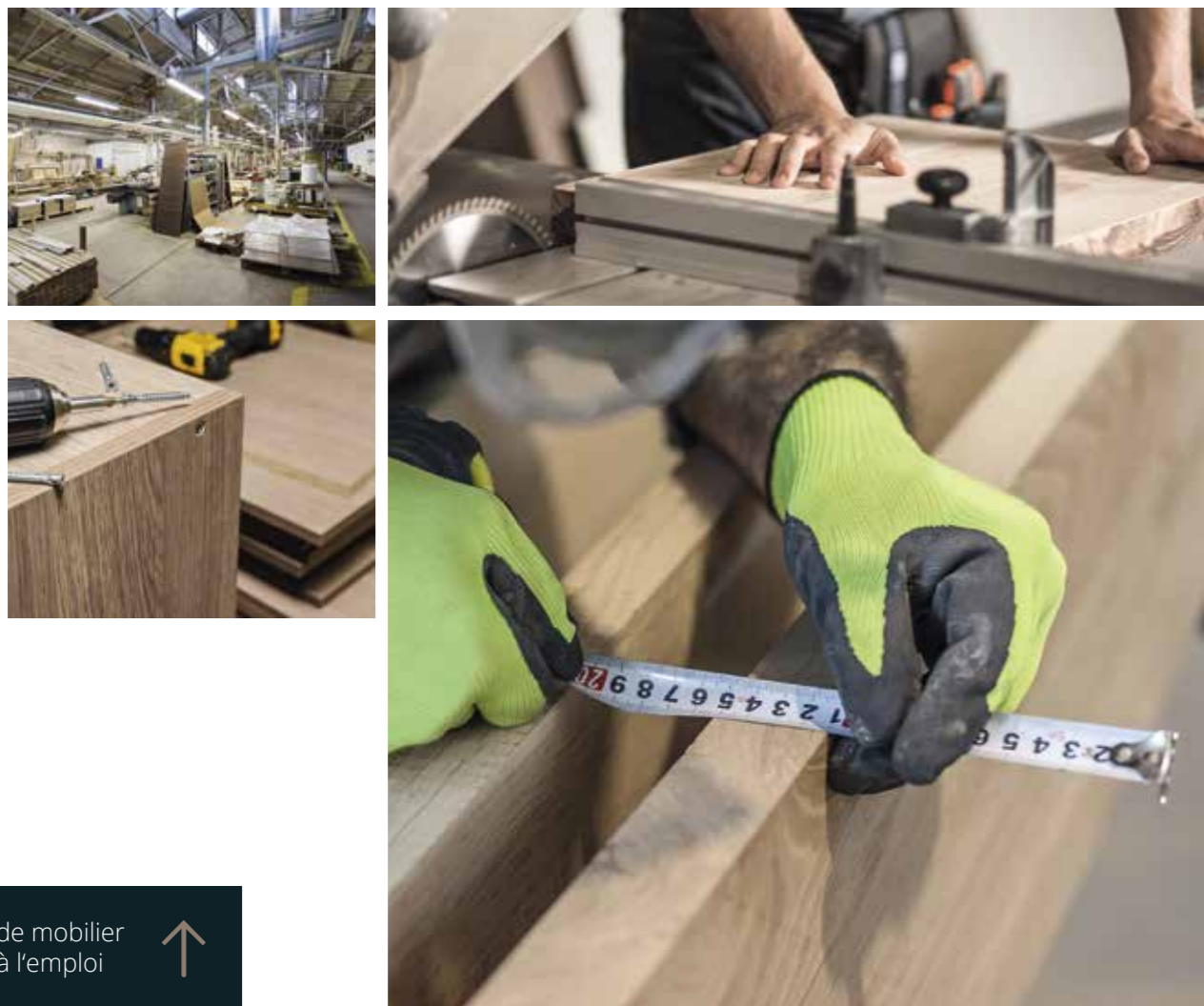
copyright Gahleitner

PIÈCES DE MOBILIER PRÊTES À L'EMPLOI

Vous le désirez - Nous le pensons.

La solution efficace pour l'industrie du meuble, les architectes d'intérieur, les installateurs de magasins et les constructeurs automobiles.

Les professionnels travaillent au plus haut niveau pour créer des meubles prêts à l'emploi qui conviennent en termes de design, de fonctionnalité et d'efficacité. En étroite collaboration avec le client, les exigences individuelles sont prises en compte et des solutions optimales sont développées.



Pièces de mobilier
prêtes à l'emploi



LES AVANTAGES - LES PARTICULARITÉS

Vous aussi, vous pouvez en profiter.

L'industrie du meuble ainsi que les architectes d'intérieur achètent souvent des panneaux plaqués RoHol aux dimensions fixes. Un gaspillage élevé de panneaux et un travail de coupe coûteux sont ainsi économisés et le stockage est réduit au minimum.

Particularités.

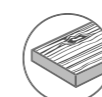
À partir d'une certaine quantité, il est possible d'effectuer des travaux de bordage, de perçage, de broissage, de traitement de surface (vernissage, huilage, etc.).

Les bords visibles, arrondis ou biseautés, ainsi que le fraisage dans la surface du panneau permettent d'innombrables possibilités de conception.

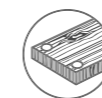
Format

Toutes les ébauches peuvent être produites dans n'importe quel format désiré.

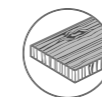
> POSSIBILITÉS



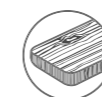
Bordages



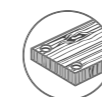
Orifices



Finitions



Bords arrondis / biseautés



Fraisages





PRODUITS

RoHol[®]
The Austrian Wood Composer

RoHol Vertriebs GmbH

Hauptstraße 31, A-4581 Rosenau/Hengstpaß

Tel.: +43 (0) 7566 / 600 – 0

Fax: +43 (0) 7566 / 600 – 37

office@rohol.at

